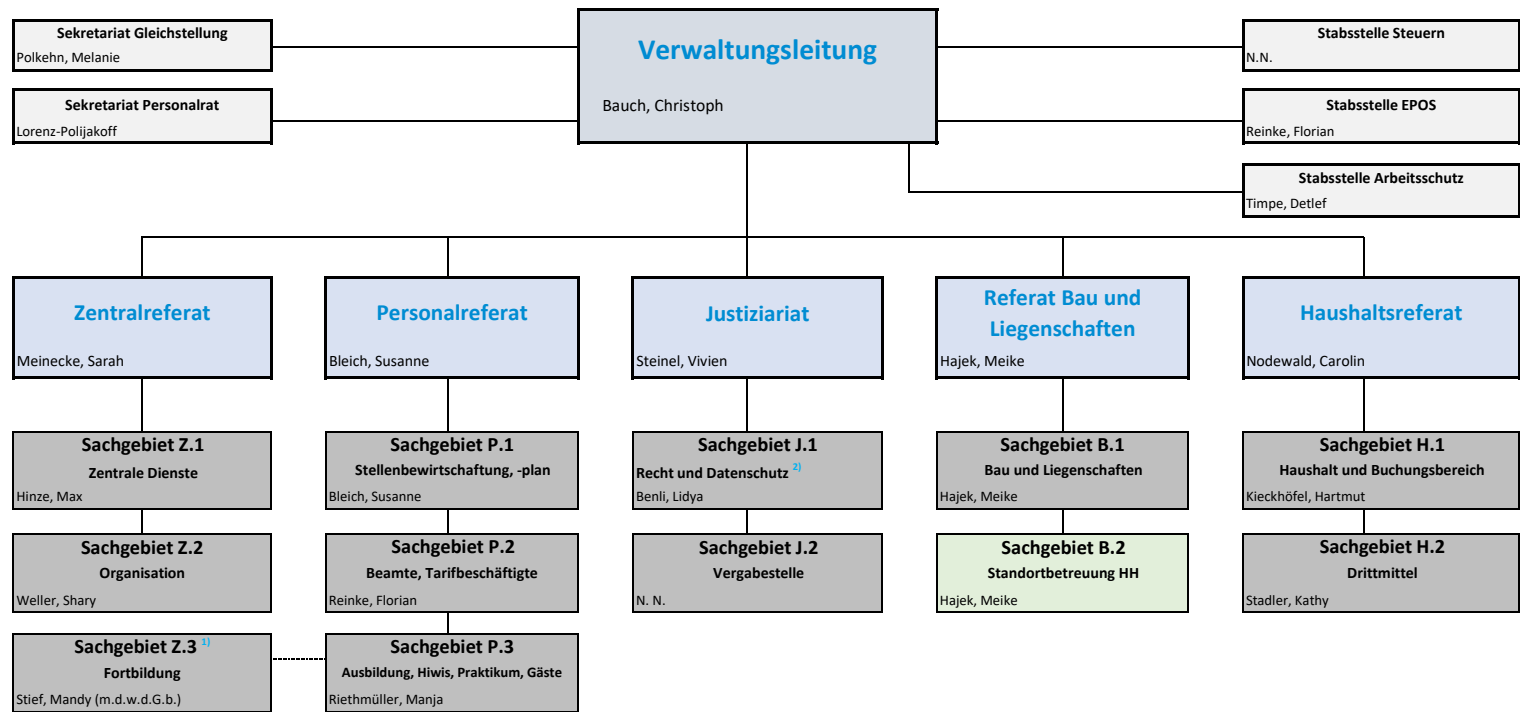


Organigramm der Verwaltung



1) Das Sachgebiet Z.3 wird mittelfristig im Sachgebiet P.3 aufgehen. Fachliche Leitung des SG bereits durch Personalreferat. In personell-organisatorischen Fragen erfolgt eine Abstimmung zwischen den RL'en P und Z.

2) Die Datenschutzbeauftragten sind in Angelegenheiten des administrativen Datenschutzes im Justizariat eingegliedert. In Angelegenheiten des beördlichen Datenschutzes bestehen ein besondere Vortragsrechte bei der Behördenleitung sowie eine weisungsungebundene Aufgabenerledigung.

Standort Braunschweig
 Standort Hamburg